



Nutring SNI35

BESCHREIBUNG

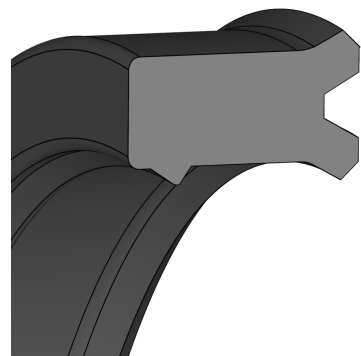
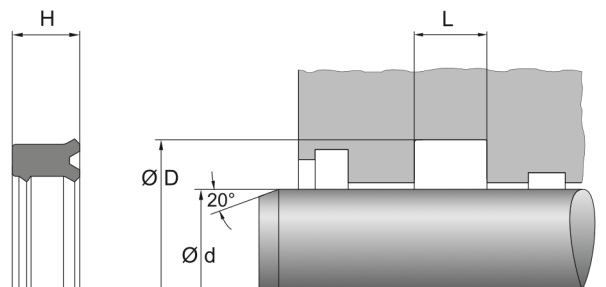
- Asymmetrisch
- Einfach wirkend
- Zusätzliche Stütz- und Dichtkante
- Haftsitz am Außendurchmesser
- Werkstoff: TPU

FUNKTION

- Abdichtung von Kolbenstangen
- Einsatz als Einzeldichtung
- Einsatz bei einseitiger Druckbelastung
- Druckaufbau verstärkt Dichtwirkung
- Zusätzliche Stütz- und Dichtkante schützt gegen Eindringen von Schmutz

PRODUKTVORTEILE

- Gute statische und dynamische Dichtheit
- Robustes Design
- Hohe Verschleissfestigkeit
- Einfache Schnappmontage mit Montagewerkzeug
- Zuverlässiges Design mit breitem Anwendungsspektrum für moderat anspruchsvolle Applikationen in der allgemeinen Industrie
- Gutes Preis-Leistungs-Verhältnis



- Hergestellt von zertifizierten externen Lieferanten

EINSATZBEREICHE

- Mobilhydraulik
- Baumaschinen

BETRIEBSEINSATZGRENZEN

- Temperatur [°C]: -30 bis 100
- Gleitgeschwindigkeit [m/s]: max. 0,5
- Druck [Mpa]: max. 40
- Die hier angegebenen Werte sind Maximalwerte und dürfen nicht alle gleichzeitig erreicht werden.
- Die hier angegebenen Werte sind Maximalwerte und dürfen nicht alle gleichzeitig erreicht werden.

MEDIENBESTÄNDIGKEIT

- Hydrauliköle nach DIN 51524 Teil 1-3
- Schmieröle
- Schmierfette auf Mineralölbasis
- Schwerentflammbare Hydraulikflüssigkeiten HFA, HFB, HFC nach VCMA 24317

KONFORMITÄT UND ZERTIFIKATE

- Bitte konsultieren Sie das für den jeweiligen Werkstoff gültige Materialdatenblatt bezüglich aktueller Informationen zu Freigaben und Zertifikaten, da diese Informationen werkstoffabhängig sind und hier nicht erschöpfend aufgelistet werden können.

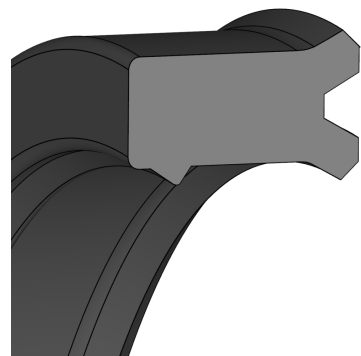
GESTALTUNGSHINWEISE

- Zur Vermeidung von Beschädigungen sind Zylinderrohr und Kolbenstange / Kolben anzuschragen
- Länge und Winkel der Einbauschrägen sind entsprechend der Einbauraumzeichnung vorzunehmen
- Oberflächenrauheit der Nutflanken $Ra \leq 3 \mu m$



DICHTOMATIK

Nutring SNI35



- Oberflächenrauheit Nutgrund $Ra \leq 1,8 \mu m$
- Oberflächenrauigkeit Gegenfläche $Ra \leq 0,4 \mu m$

MONTAGEHINWEISE

- Montage in axial offene Einbauträume bis zu einem Durchmesser von 25mm
- Montage in eingestochene Nut ab einem Durchmesser von 25mm
- Scharfe Kanten entgraten, mit übergangslosen Fasen und Radien versehen
- Einbautraum vor der Montage sorgfältig reinigen, Staub, Schmutz, Metallspäne etc. entfernen
- Dichtung bei Montage nicht über scharfe Kanten, Gewindespitzen, Hohlräume (Passfedernuten) ziehen, ggf. mit Montagehülse überdecken
- Kolbenstange vor der Montage einölen oder -fetten
- Vor Montage des Zylinders Kolbendichtung gefettet

LAGERUNGSHINWEISE

- Lagerungstemperatur $< 25^\circ C$
- Keine direkte Wärmequellen
- Keine direkte Sonneneinstrahlung
- Keine Kondensation im Lagerraum
- Keine Einwirkung von Ozon oder ionisierender Strahlung
- Empfehlungen in Anlehnung an die Revision der ISO 2230 vom 16.09.1992

Die hierin enthaltenen Informationen werden als zuverlässig erachtet, es werden jedoch keinerlei Zusicherungen, Garantien oder Gewährleistungen jeglicher Art in Bezug auf ihre Richtigkeit oder Eignung für irgendeinen Zweck gegeben. Die hierin wiedergegebenen Informationen basieren auf Labortests und sind nicht unbedingt indikativ für die Leistung des Endprodukts. Vollständige Tests und Leistungen des Endprodukts liegen in der Verantwortung des Anwenders.

© Freudenberg FST GmbH | dichtomatik.fst.com



DICHTOMATIK



FREUDENBERG

SEALING TECHNOLOGIES