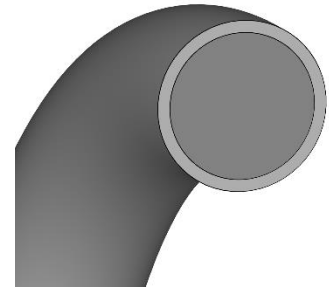


OR ENCAP



BESCHREIBUNG

Produktgruppe: OR ENCAP O-Ringe ummantelt
Werkstoff: FEP/FKM, FEP/VMQ
Farbe: transparent/schwarz, transparent/rot-braun

BETRIEBSEINSATZGRENZEN

Werkstoff	Temperatur [°C]	Druck [bar]	Werkstoffeigenschaften
VMQ	-60 bis +205	≤ 200	Mit elastischem VMQ Kern
FKM	-20 bis +205	≤ 200	Mit elastischem FKM Kern

Die oben angegebenen Betriebsparameter sind Maximalwerte und dürfen nicht gleichzeitig anliegen. Sie sind jeweils abhängig von den anderen Betriebsparametern.

ANWENDUNGSBEREICH

FEP-ummantelte O-Ringe finden vielfach eine Verwendung, wo die Forderung nach elastischen Eigenschaften mit den Forderungen nach hohen thermischen und chemischen Beanspruchungen gegeben ist. Der Kernwerkstoff wird entsprechend des Temperatureinsatzbereiches gewählt.

FUNKTION

FEP ummantelte O-Ringe werden zur Abdichtungen von statischen Anwendungen eingesetzt und sind für dynamische Anwendungen ungeeignet.

VORTEILE

- Universell einsetzbar
- Gutes Preis-Leistungsverhältnis
- Nahezu alle Normabmessungen lieferbar
- Extrem hohe chemische Resistenz der Ummantelung schützt den elastischen Kernwerkstoff vor dem Angriff durch das eingesetzte Medium
- Sehr geringer Reibungskoeffizient durch Ummantelung
- Vielfältige Verwendungsmöglichkeiten:
 - Chemische Industrie/Textilindustrie
 - Kunststoffverarbeitung

MONTAGE

FEP-ummantelte O-Ringe dürfen in sehr geringen Grenzen nur bei der Montage gedehnt oder gestaucht werden, da dies ansonsten ihre Dichtfunktion und Lebensdauer beeinträchtigt. Aufgrund der eingeschränkten Dehn- und Stauchbarkeit erfordert die Montage besondere Sorgfalt:

- Mit Erwärmen in heißem Wasser oder Öl auf ca. 80°C bis 100°C wird die Flexibilität der FEP-Ummantelung erhöht und somit die Montage erleichtert.
- Staub, Schmutz, Metallspäne und sonstige Partikel müssen aus dem Einbauraum entfernt werden.
- Gewindespitzen und Einbauräume für andere Dicht- und Führungselemente sollten mit Hilfe einer Montagehülse überdeckt werden.
- Gegebenenfalls verwendete Montagewerkzeuge oder -hülsen sollten aus weichem Material wie z. B. Polyoxymethylen (POM) gefertigt und frei von scharfen Kanten sein.
- Montageoberflächen und FEP-ummantelte O-Ringe sollten zur Montageerleichterung mit einem geeigneten Öl/ Fett versehen werden. Idealerweise ist das abzudichtende Medium zu verwenden.
- FEP-ummantelte O-Ringe sollten idealerweise in eine geteilte Nut montiert werden.