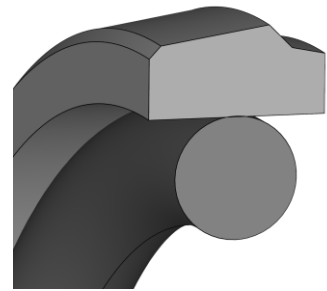


KPOR 31



BESCHREIBUNG

Baugruppe: Kolbendichtungen
Bauform: POR PTFE-Dichtung mit O-Ring
Vorspannelement
Profil-Nr.: 31
Spezifikation: E Einseitige Druckbelastung
Dichtwerkstoff: PTFE-Bronze
O-Ring-Werkstoff: NBR 70

BETRIEBSEINSATZGRENZEN

Druck (MPa): ≤ 40
Temperatur ($^{\circ}\text{C}$): -30 bis +100
Gleitgeschwindigkeit (m/s): ≤ 15

MEDIEN

- Hydrauliköle nach DIN 51524 Teil 1 – 3
- Schmieröle
- Schmierfette auf Mineralölbasis
- Schwerentflammbare Hydraulikflüssigkeiten HFA, HFB, HFC nach VDMA 24317

FUNKTION

Die Dichtung KPOR besteht jeweils aus einem PTFE-Dichtelement, das durch einen O-Ring vorgespannt wird. Daraus resultieren eine außerordentlich gute Dichtfunktion bei starken Belastungen und eine gute statische Dichtheit. Die KPOR 31 wird bei einseitig druckbelasteten Kolben eingesetzt.

MONTAGE

Bei kleinen Durchmessern erfordert der Einbau einen axial zugänglichen Einbauraum. Bei größeren Kolben können die Dichtungen in einen geschlossenen Einbauraum montiert werden. Eine anschließende Kalibrierung ist erforderlich.

BEMERKUNGEN

Standardmäßig wird diese Bauform in der Kombination PTFE-Bronze/NBR 70 geliefert. Je nach Einsatzgebiet sind auch andere Werkstoffe, wie PTFE-Glas, PTFE-Graphit, PTFE-Kohle für das Dichtelement und EPDM, FKM, VMQ usw. für das Vorspannelement lieferbar. Eine ausreichende Führung des Kolbens durch entsprechende Führungselemente ist erforderlich.

