



## Abstreifer AE41

### BESCHREIBUNG

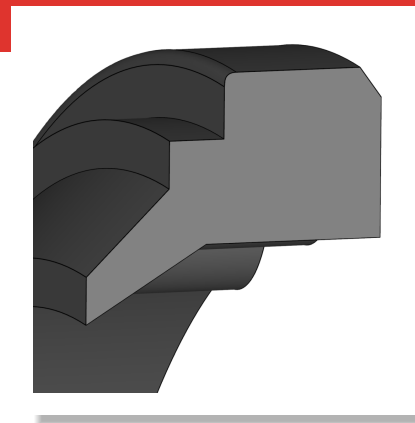
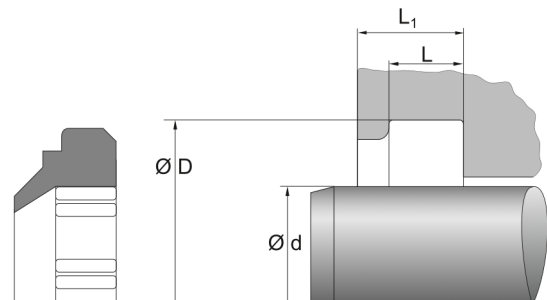
- Einfach wirkend
- Vorstehende Abstreiflippe
- Mit Stützsegmenten
- Ohne Metallwinkelring
- Zusätzliche Durchmesserstufe am Außensitz
- Werkstoff: NBR

### FUNKTION

- Abstreifen von Verunreinigungen auf der Kolbenstange während der Einfahrbewegung
- Stützsegmente verhindern Verdrehen des Abstreifers im Einbauraum

### PRODUKTVORTEILE

- Zusätzliche Stufe am Außensitz sorgt für höhere Dichtwirkung und Abstreifkraft
- Gutes Abstreifvermögen gegen Schmutz
- Sehr gutes Abstreifvermögen gegen Schmutz
- Keine Druckentlastungsbohrung erforderlich
- Stege am Innendurchmesser sichern funktionsgerechten Sitz
- Besonders geeignet für hohe Hubgeschwindigkeiten



- Zuverlässiges Design mit breitem Anwendungsspektrum für moderat anspruchsvolle Applikationen in der allgemeinen Industrie
- Gutes Preis-Leistungs-Verhältnis
- Hergestellt von zertifizierten externen Lieferanten

### EINSATZBEREICHE

- Hydraulik
- Pneumatik

### BETRIEBSEINSATZGRENZEN

- Temperatur [°C]: -30 bis 100
- Gleitgeschwindigkeit [m/s]: max. 1
- Die hier angegebenen Werte sind Maximalwerte und dürfen nicht alle gleichzeitig erreicht werden.

### MEDIENBESTÄNDIGKEIT

- Hydrauliköle nach DIN 51524 Teil 1-3
- Schmieröle
- Schmierfette auf Mineralölbasis
- Schwerentflammbare Hydraulikflüssigkeiten HFA, HFB, HFC nach VCMA 24317

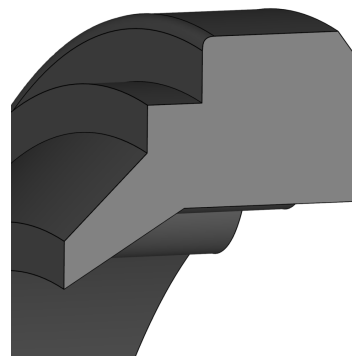
### KONFORMITÄT UND ZERTIFIKATE

- Bitte konsultieren Sie das für den jeweiligen Werkstoff gültige Materialdatenblatt bezüglich aktueller Informationen zu Freigaben und Zertifikaten, da diese Informationen werkstoffabhängig sind und hier nicht erschöpfend aufgelistet werden können.



DICHTOMATIK

## Abstreifer AE41



### GESTALTUNGSHINWEISE

- Zur Vermeidung von Beschädigungen sind Zylinderrohr und Kolbenstange / Kolben anzuschrägen
- Oberflächenrauheit der Stange entsprechend den Vorgaben der eingesetzten Dichtung
- Oberflächenrauheit der Nutflanken  $Ra \leq 4 \mu\text{m}$
- Oberflächenrauheit Nutgrund  $Ra \leq 2,5 \mu\text{m}$

### MONTAGEHINWEISE

- Einbau in axial halbgeschlossene Einbauräume
- Scharfe Kanten entgraten, mit übergangslosen Fasen und Radien versehen
- Einbauraum vor der Montage sorgfältig reinigen, Staub, Schmutz, Metallspäne etc. entfernen
- Montageoberflächen und Dichtung fetten

### LAGERUNGSHINWEISE

- Lagerungstemperatur  $< 25^\circ\text{C}$
- Keine direkte Wärmequellen
- Keine direkte Sonneneinstrahlung
- Keine Kondensation im Lagerraum
- Keine Einwirkung von Ozon oder ionisierender Strahlung
- Empfehlungen in Anlehnung an die Revision der ISO 2230 vom 16.09.1992

Die hierin enthaltenen Informationen werden als zuverlässig erachtet, es werden jedoch keinerlei Zusicherungen, Garantien oder Gewährleistungen jeglicher Art in Bezug auf ihre Richtigkeit oder Eignung für irgendeinen Zweck gegeben. Die hierin wiedergegebenen Informationen basieren auf Labortests und sind nicht unbedingt indikativ für die Leistung des Endprodukts. Vollständige Tests und Leistungen des Endprodukts liegen in der Verantwortung des Anwenders.

© Freudenberg FST GmbH | [dichtomatik.fst.com](http://dichtomatik.fst.com)



DICHTOMATIK



FREUDENBERG

SEALING TECHNOLOGIES