



## Stangendichtung S72

### BESCHREIBUNG

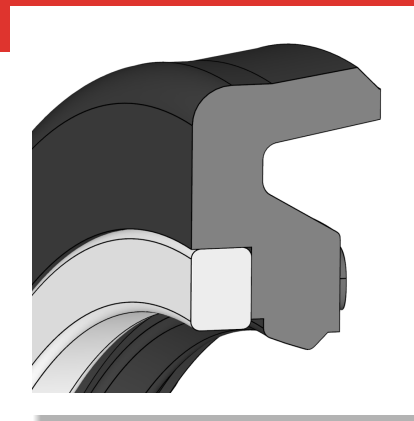
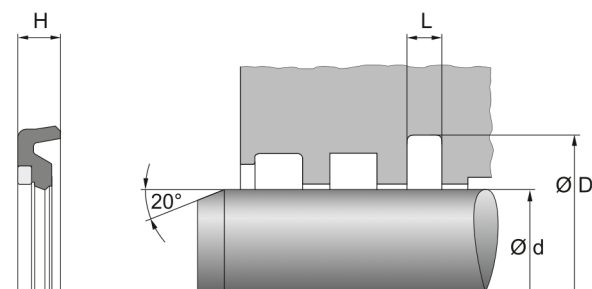
- Asymmetrisch
- Einfach wirkend
- Hauptlippe innen
- Stützring
- Haftsitz am Außendurchmesser
- Werkstoff Grundelement: TPU
- Werkstoff Stützring: POM

### FUNKTION

- Abdichtung von Kolbenstangen
- Einsatz bei einseitiger Druckbelastung
- Stützring als Spaltverschlusselement verhindert Spaltextrusion

### PRODUKTVORTEILE

- Hohe Verschleissfestigkeit
- Druckentlastung durch Dichtlippe möglich
- Schneller Druckaufbau (Noppen an Stirnflächen)
- Hohe Extrusionssicherheit
- Direkter Medien-Rückfluss durch Noppen an Rückseite
- Zuverlässiges Design mit breitem Anwendungsspektrum für moderat anspruchsvolle Applikationen in der allgemeinen Industrie



- Gutes Preis-Leistungs-Verhältnis
- Hergestellt von zertifizierten externen Lieferanten

### EINSATZBEREICHE

- Mobilhydraulik
- Einsatz als Dämpfungsring

### BETRIEBSEINSATZGRENZEN

- Temperatur [°C]: -30 bis 100
- Gleitgeschwindigkeit [m/s]: max. 0,5
- Druck [Mpa]: max. 40
- Die hier angegebenen Werte sind Maximalwerte und dürfen nicht alle gleichzeitig erreicht werden.

### MEDIENBESTÄNDIGKEIT

- Hydrauliköle nach DIN 51524 Teil 1-3
- Schmieröle
- Schmierfette auf Mineralölbasis
- Schwerentflammbare Hydraulikflüssigkeiten HFA, HFB, HFC nach VCMA 24317

### KONFORMITÄT UND ZERTIFIKATE

- Bitte konsultieren Sie das für den jeweiligen Werkstoff gültige Materialdatenblatt bezüglich aktueller Informationen zu Freigaben und Zertifikaten, da diese Informationen werkstoffabhängig sind und hier nicht erschöpfend aufgelistet werden können.

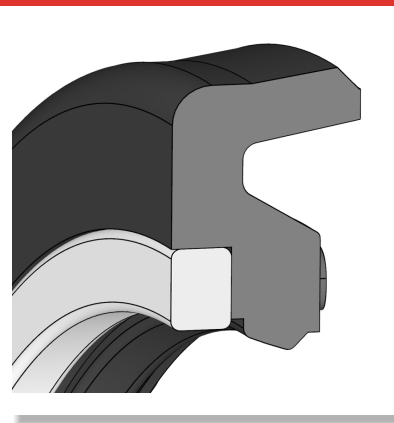
### GESTALTUNGSHINWEISE

- Zur Vermeidung von Beschädigungen sind Zylinderrohr und Kolbenstange / Kolben anzuschrägen
- Länge und Winkel der Einbauschrägen sind entsprechend der Einbauräumzeichnung vorzunehmen
- Oberflächenrauheit der Nutflanken  $Ra \leq 3 \mu m$



DICHTOMATIK

## Stangendichtung S72



- Oberflächenrauheit Nutgrund  $Ra \leq 1,8 \mu m$
- Oberflächenrauigkeit Gegenfläche  $Ra \leq 0,4 \mu m$

### MONTAGEHINWEISE

- Halboffene bzw. geschlossene Einbauträume in begrenztem Abmessungsbereich möglich
- Bei kleinen Durchmessern axial zugänglicher Einbautraum erforderlich
- Scharfe Kanten entgraten, mit übergangslosen Fasen und Radien versehen
- Einbautraum vor der Montage sorgfältig reinigen, Staub, Schmutz, Metallspäne etc. entfernen
- Dichtung bei Montage nicht über scharfe Kanten, Gewindespitzen, Hohlräume (Passfedernuten) ziehen, ggf. mit Montagehülse überdecken
- Durch Erwärmen der Dichtung in  $80^\circ C$  heißem Öl wird der Dichtungswerkstoff elastischer, und die Dichtung lässt sich einfacher montieren
- Montageoberflächen und Dichtung fetten
- Kolbenstange vor der Montage einölen oder -fetten

### LAGERUNGSHINWEISE

- Lagerungstemperatur  $< 25^\circ C$
- Keine direkte Wärmequellen
- Keine direkte Sonneneinstrahlung
- Keine Kondensation im Lagerraum
- Keine Einwirkung von Ozon oder ionisierender Strahlung
- Empfehlungen in Anlehnung an die Revision der ISO 2230 vom 16.09.1992

Die hierin enthaltenen Informationen werden als zuverlässig erachtet, es werden jedoch keinerlei Zusicherungen, Garantien oder Gewährleistungen jeglicher Art in Bezug auf ihre Richtigkeit oder Eignung für irgendeinen Zweck gegeben. Die hierin wiedergegebenen Informationen basieren auf Labortests und sind nicht unbedingt indikativ für die Leistung des Endprodukts. Vollständige Tests und Leistungen des Endprodukts liegen in der Verantwortung des Anwenders.

© Freudenberg FST GmbH | [dichtomatik.fst.com](http://dichtomatik.fst.com)



DICHTOMATIK